



RC3ID

Research Center for Care and Control of
Infectious Diseases Universitas Padjadjaran

Webinar Sharing Session Inspiratif Aslabkesda

Research 101: Seni dalam Memulai Penelitian

dr. Bony Wiem Lestari, MSc.,PhD.
Departemen Ilmu Kesehatan Masyarakat
Fakultas Kedokteran
Universitas Padjadjaran

03 Desember 2025



RC3ID

Research Center for Care and Control of
Infectious Diseases Universitas Padjadjaran

pusris.rcid@unpad.ac.id

Outline Presentasi



Merumuskan Ide dalam Penelitian: dari Data Menjadi Gagasan



Mengubah Gagasan ke dalam Proposal Penelitian



Langkah Menuju Publikasi Ilmiah



RC3ID

Research Center for Care and Control of
Infectious Diseases Universitas Padjadjaran

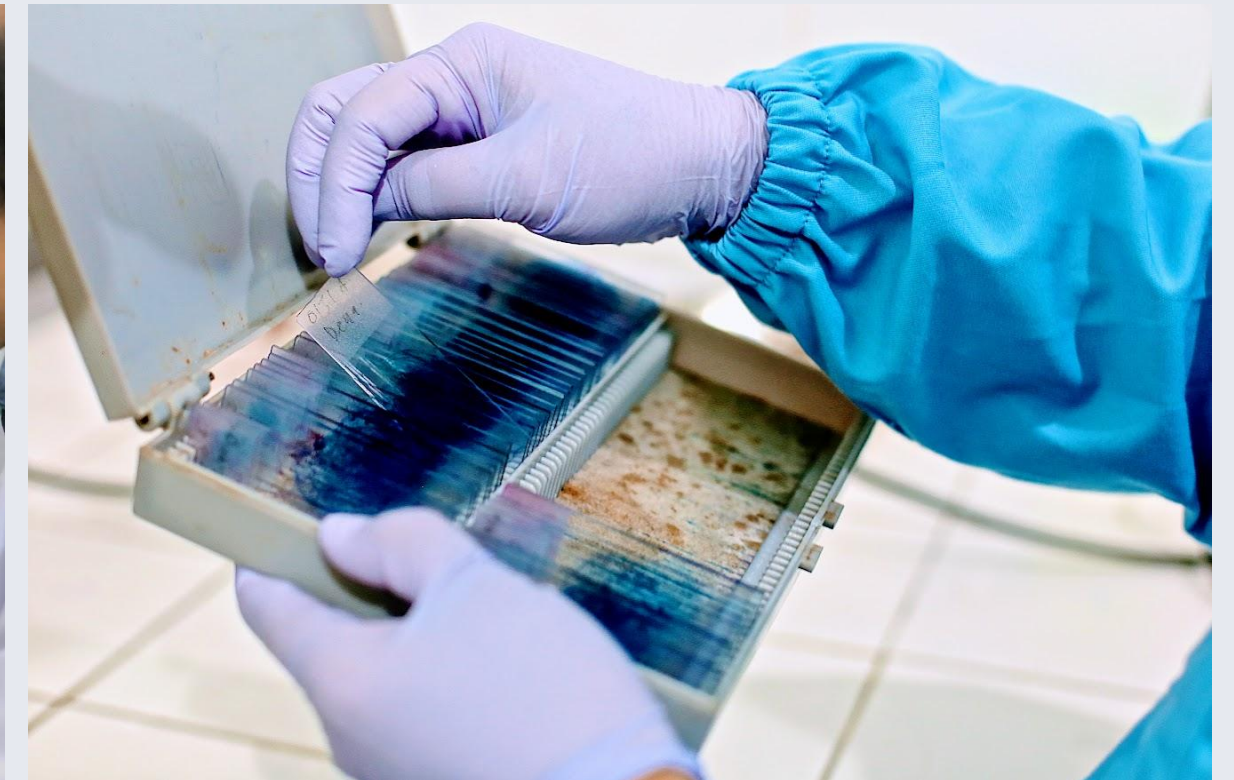
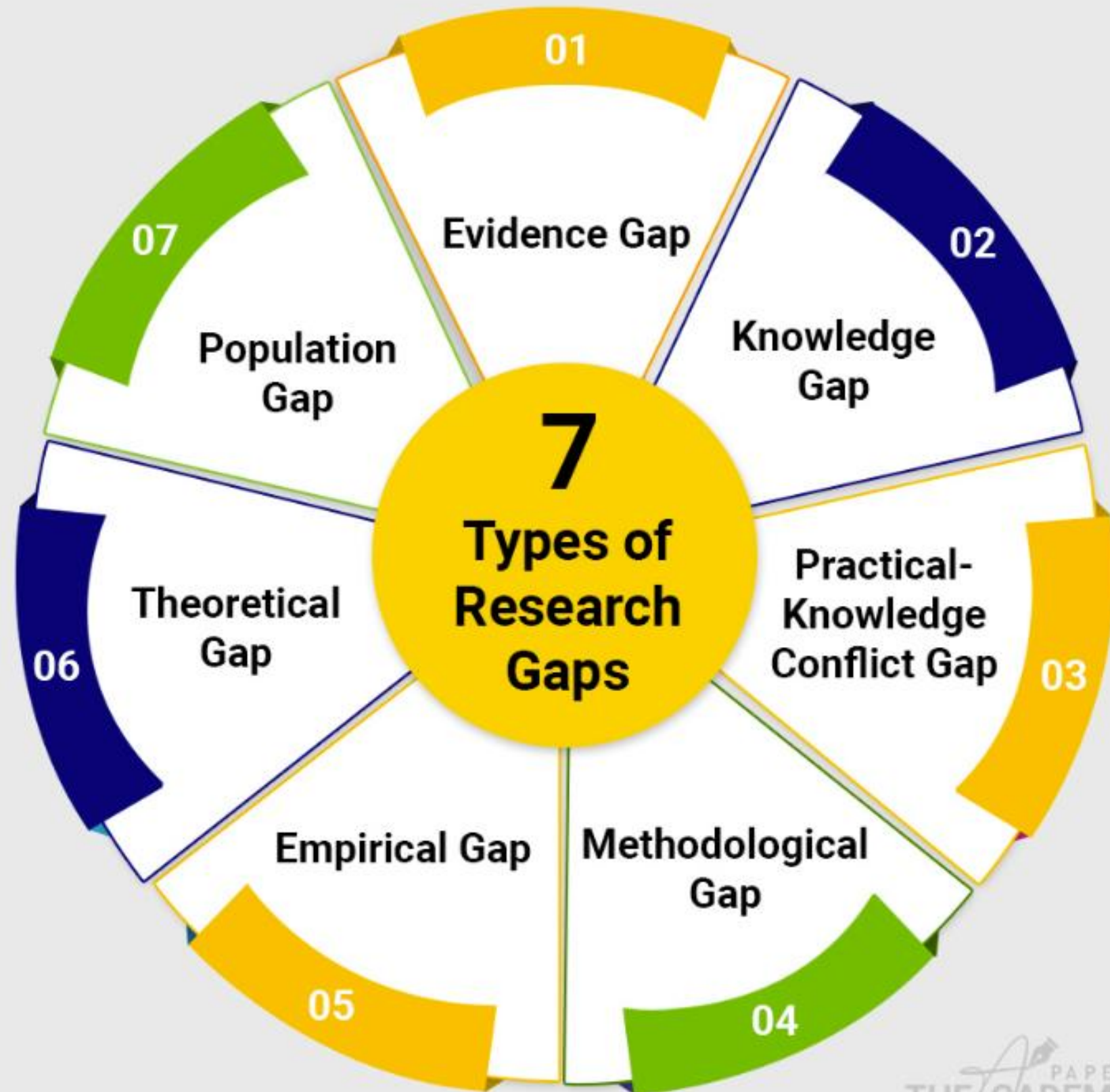
01 Merumuskan Ide dalam Penelitian: dari Data Menjadi Gagasan



RC3ID

Research Center for Care and Control of
Infectious Diseases Universitas Padjadjaran

pusris.rcid@unpad.ac.id

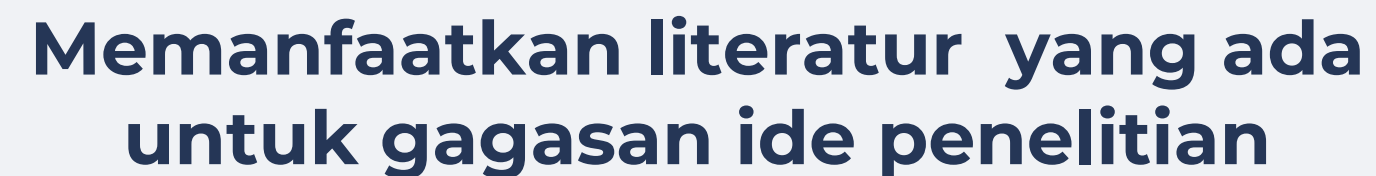




pusris.rcid@unpad.ac.id

Pilih topik yang menarik

► **Temukan inkonsistensi dan kekurangan dari penelitian sebelumnya**





Background Research: Menemukan Celah dan Peluang dalam Penelitian

Apa masalahnya dan mengapa harus dipelajari?

(identifikasi masalah, menganalisis, dan justifikasi)

Informasi apa saja yang tersedia?

- **Mengidentifikasi data yang tersedia**
- Mengidentifikasi pengolahan data yang bisa dilakukan

Kajian Literatur dan Melihat Contoh Praktik Baik

(menganalisis contoh-contoh ide penelitian dan pengolahan data laboratorium)

Memanfaatkan data yang ada untuk gagasan ide penelitian

Data pemeriksaan rutin klinis (hematologi, gula darah, dll)

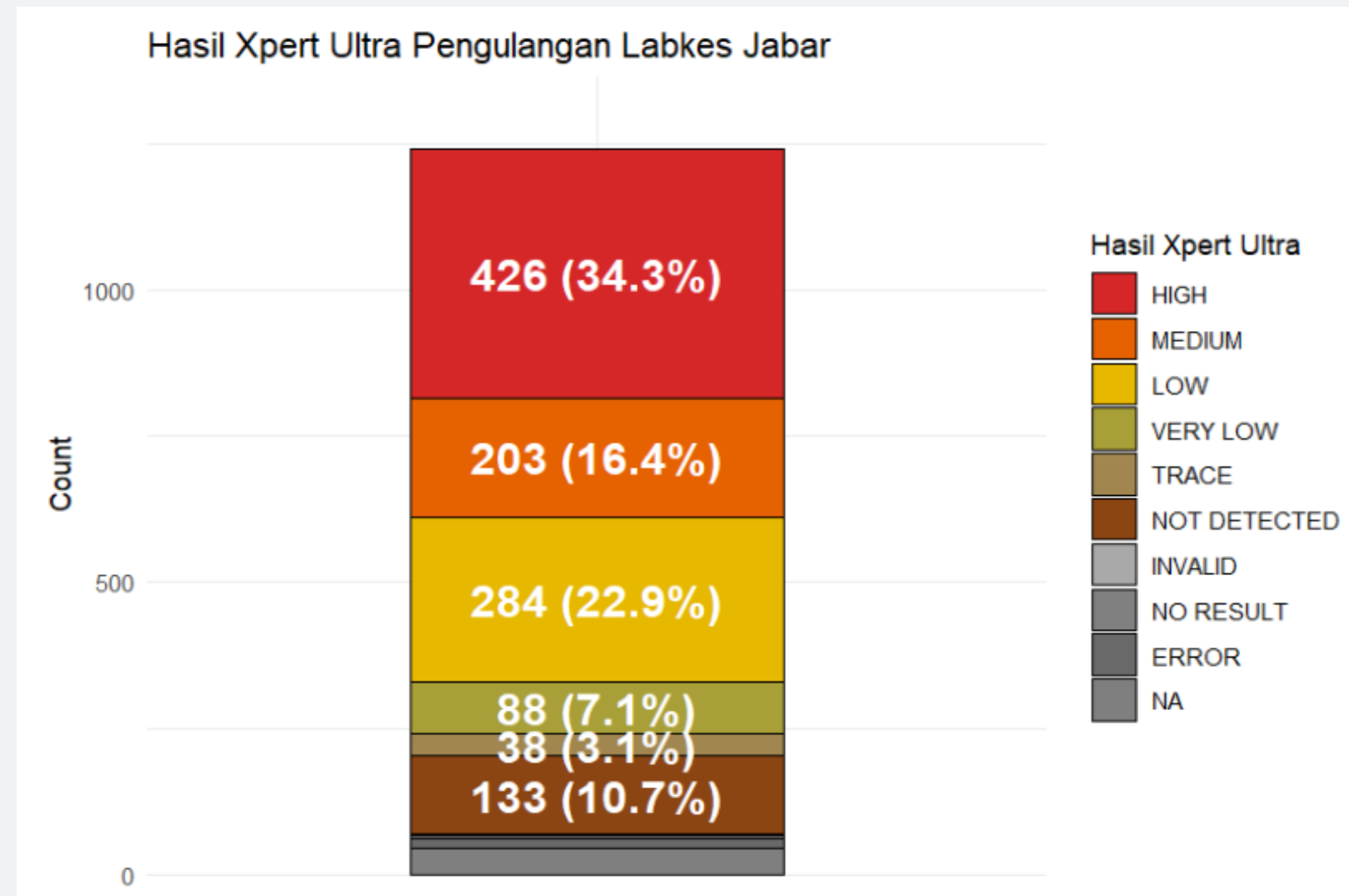
Data mikrobiologi (DST, kultur, dll)

Data biologi molekuler & genomic (PCR, sequencing, dll)

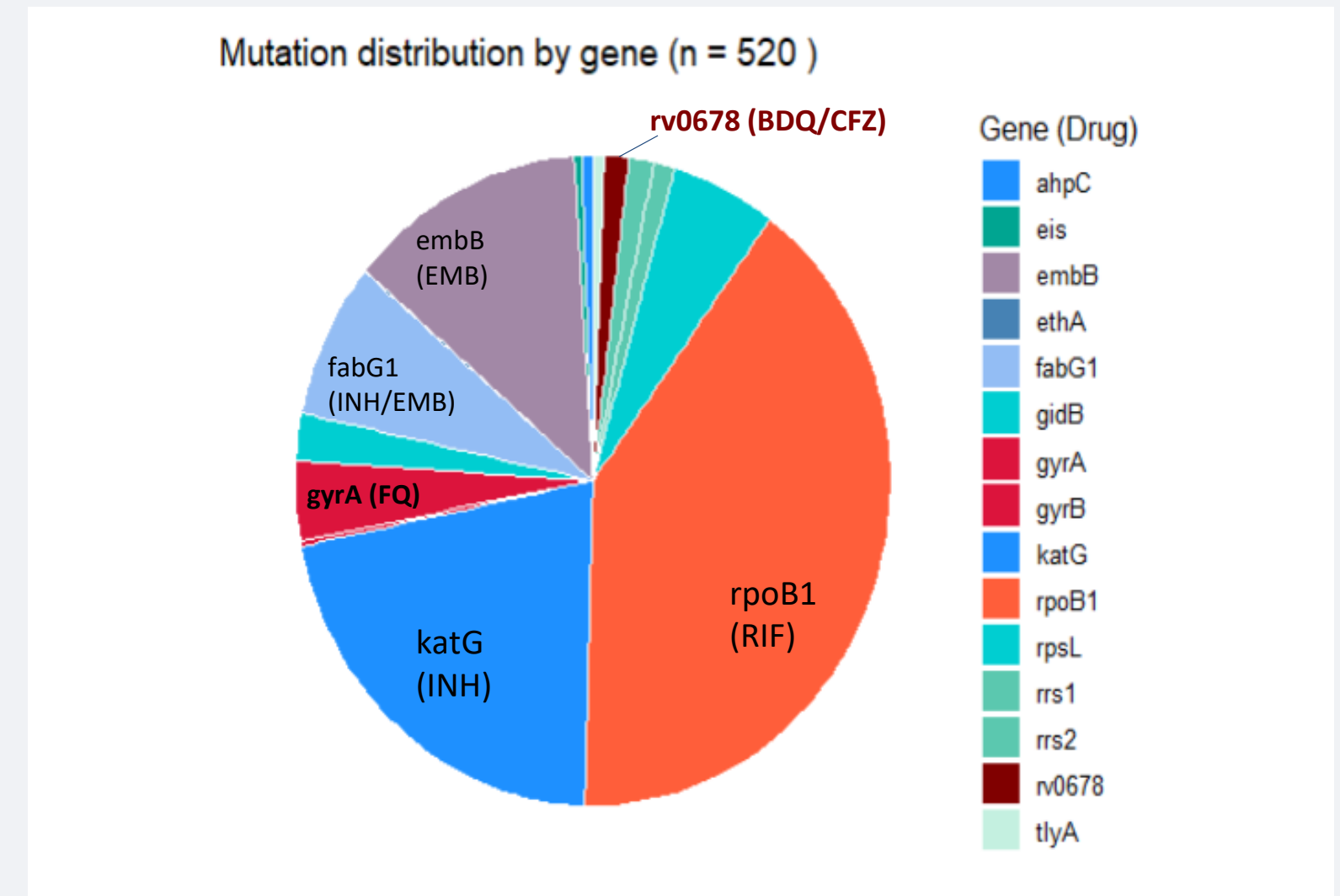
Data patologi anatomi (biopsi/ histopatologi)



Contoh Pemanfaatan Data untuk Penelitian



Mengevaluasi kualitas sampel pasien TB-RO
menggunakan Xpert Ultra



Memetakan distribusi mutasi hasil pemeriksaan
targeted Next-Generation Sequencing

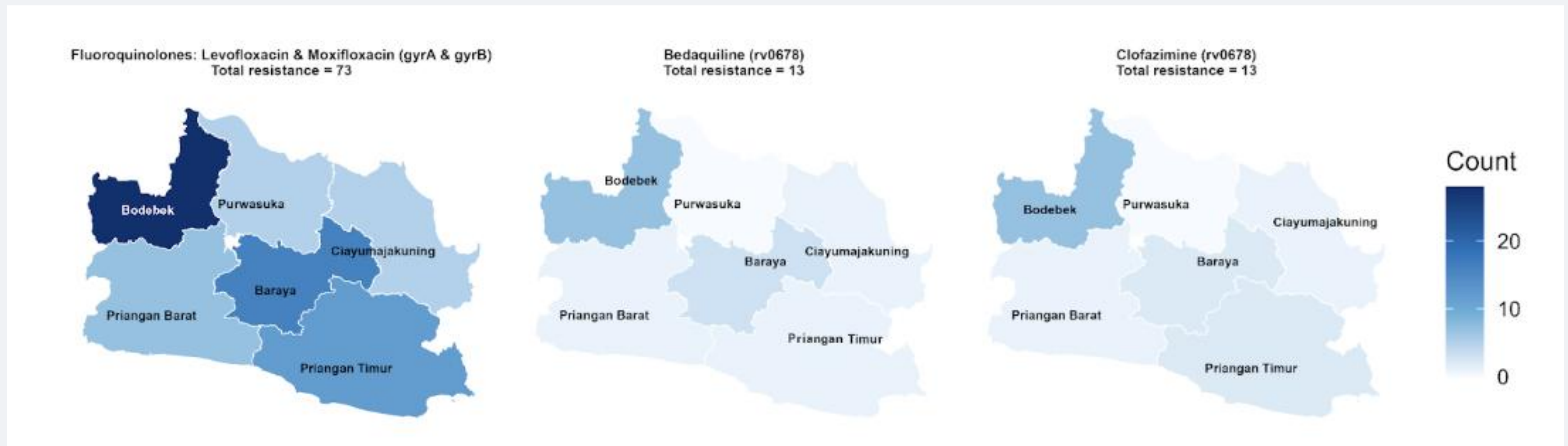


RC3ID

Research Center for Care and Control of
Infectious Diseases Universitas Padjadjaran

pusris.rcid@unpad.ac.id

Contoh Pemanfaatan Data untuk Penelitian



Distribusi pola resistensi obat anti tuberkulosis lini 2 berdasarkan wilayah di Jawa Barat

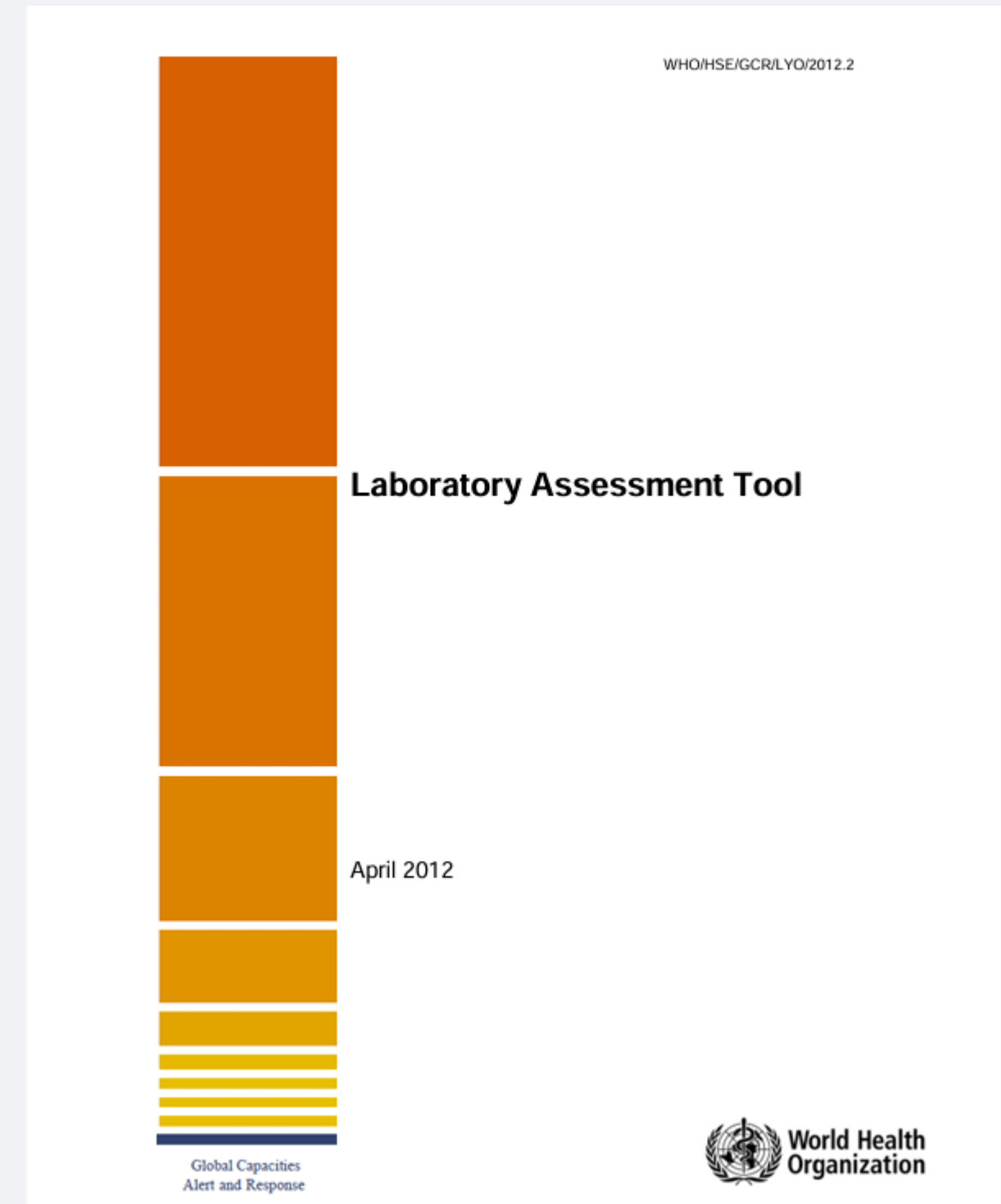
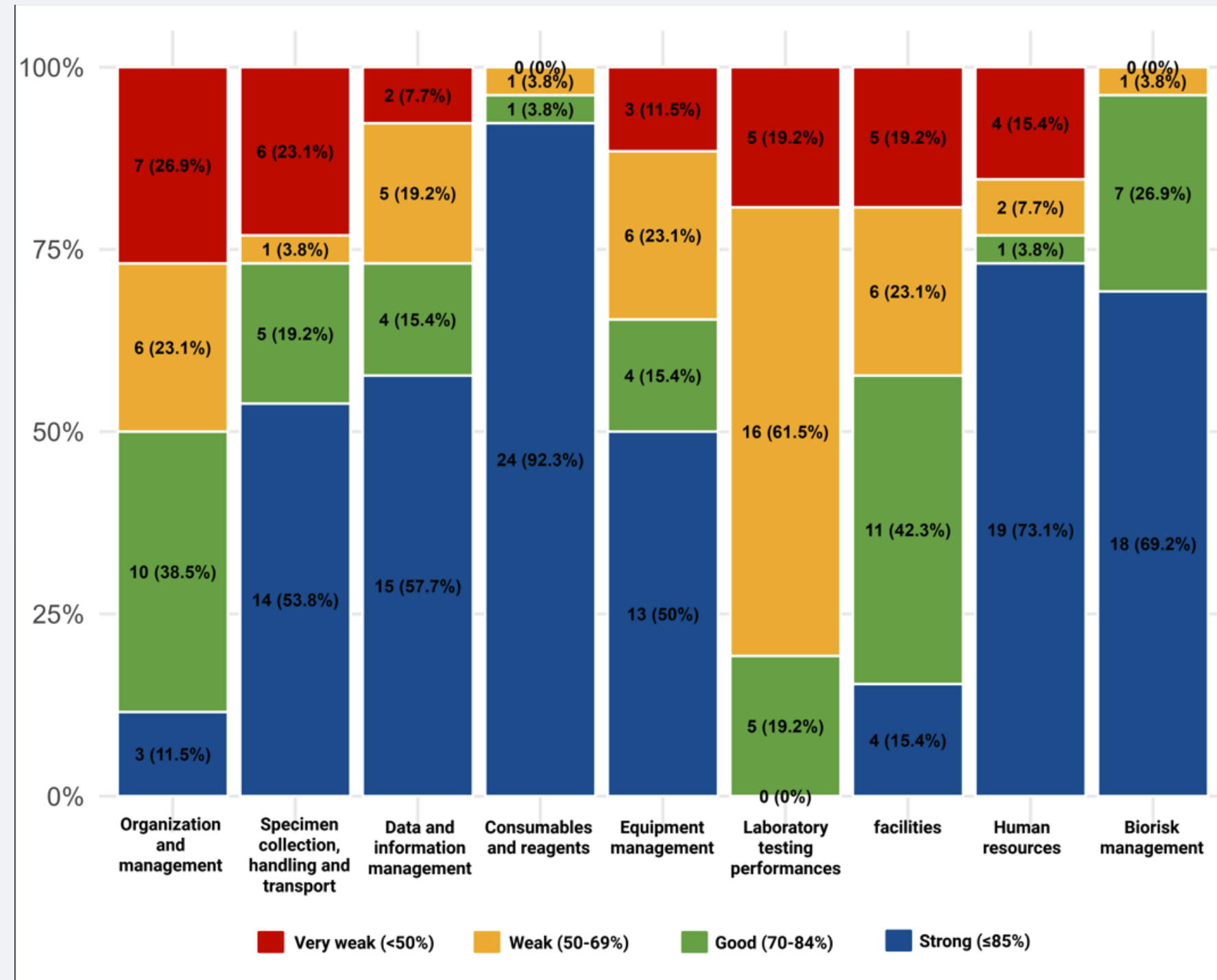


RC3ID

Research Center for Care and Control of
Infectious Diseases Universitas Padjadjaran

pusris.rcid@unpad.ac.id

Contoh Pemanfaatan Data untuk Penelitian





RC3ID

Research Center for Care and Control of
Infectious Diseases Universitas Padjadjaran

02 Mengubah Gagasan ke dalam Proposal Penelitian



Menuangkan Ide Penelitian ke dalam Proposal Penelitian





4 Bagian Utama dalam Penulisan Proposal

1

Pendahuluan/ Latar Belakang

Mencakup latar belakang, kondisi terkini topik yang diangkat, dan alasan pentingnya penelitian

Pendahuluan harus mencapai tiga tujuan utama:

1. Menunjukkan **pentingnya topik** yang diteliti
2. Memaparkan **penelitian terdahulu beserta kekuatan dan kelemahannya**
3. Menjelaskan **mengapa penelitian ini perlu dilakukan**

2

Metodologi Penelitian

Menjelaskan secara rinci apa yang akan dilakukan, bagaimana, kapan, dan dimana

Bagian ini biasanya ditulis dengan mendeskripsikan: **jenis penelitian, teknik pengumpulan data, lokasi penelitian, kriteria inklusi dan eksklusi, rencana pengumpulan dan analisis data**, serta lain sebagainya



4 Bagian Utama dalam Penulisan Proposal

3

Ruang Lingkup Penelitian

Mencakup penjelasan aktivitas-aktivitas penelitian

Menyusun ruang lingkup kerja atau rencana penelitian, termasuk **mendesripsikan langkah-langkah untuk mencapai tujuan penelitian**, mempertimbangkan anggaran, sumber daya, dan waktu yang ditetapkan

4

Dampak dan Keberlanjutan

Menjelaskan secara rinci apa yang akan dilakukan, bagaimana, kapan, dan di mana

Menjelaskan **potensi manfaat penelitian** serta **bagaimana penelitian ini dapat berkelanjutan** (sustainability) untuk penyelesaian masalah kedepannya



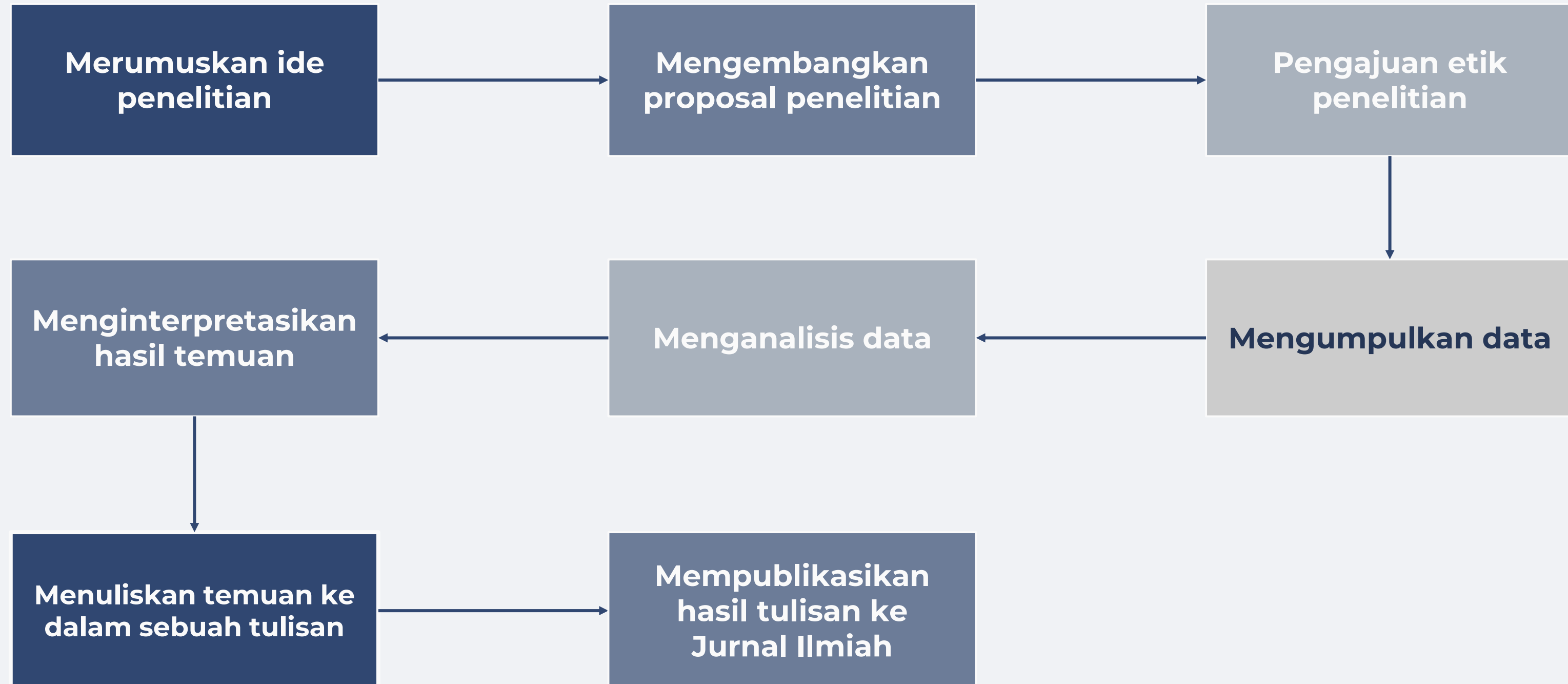
RC3ID

Research Center for Care and Control of
Infectious Diseases Universitas Padjadjaran

03 Langkah Menuju Publikasi Ilmiah



Langkah Menuju Publikasi Ilmiah





Pentingnya Izin Etik Penelitian

Melindungi hak dan keselamatan peserta penelitian

- Memastikan tidak ada tindakan yang membahayakan fisik maupun psikologis.

Menjamin bahwa penelitian dilakukan secara adil dan transparan

- Termasuk informed consent, kerahasiaan data, dan perlakuan yang setara.

Meningkatkan kredibilitas dan kualitas penelitian

- Penelitian dengan izin etik lebih dipercaya oleh institusi, reviewer, dan masyarakat.

Memenuhi regulasi nasional dan internasional

- Kepatuhan pada komite etik adalah syarat wajib untuk publikasi dan pendanaan.

Mengurangi risiko hukum dan etis bagi peneliti

- Melindungi peneliti dan institusi dari konsekuensi pelanggaran etika.



1 Assessment of post-pandemic NAAT-based diagnostic capacity among
2 laboratories with COVID-19 testing resource investments in Indonesia

3

4 Bony Wiem Lestari^{1,2*¶}, Almira Alifia^{1¶}, Putu Wahyuni Wulandari Karnawati¹, Nurlaila Syahri
5 Ramadhani¹, Selvia Kusdwiyanti³, Nurholis Majid^{3,4}, Ryan Bayusantika Ristandi⁵, Rifky
6 Waluyajati Rachman⁵, Philip C. Hill⁶

7

8 ¹ Research Centre for Care and Control of Infectious Diseases, Padjadjaran University,
9 Bandung, Indonesia

10 ² Department of Public Health
11 Indonesia

12 ³ West Java Provincial Health

13 ⁴ Association of District Heal

14 ⁵ West Java Public Health Lal

15 ⁶ Center for International Hea

Bony Wiem Lestari ▾ | Logout



PLOS One

[Home](#) [Main Menu](#) [Submit a Manuscript](#) [About ▾](#) [Help ▾](#)

← **Revisions Sent Back to Author**

These revisions have been sent back to you. The 'View Letter' link allows you to see the letter associated with the returned submission.

The 'Edit Submission' link allows you to fix or alter your submission. Please use Edit Submission to make changes to the meta-data and to remove and upload new files that make up your submission.

The 'Decline to Revise' link moves your submission to the Declined Revisions folder. Please use this ONLY if you do not intend to submit a Revision.

Page: 1 of 1 (1 total submissions)

Results per page 10 ▾

Action	Manuscript Number	Title	Date Submission Began	Current Status
Action Links	PONE-D-25-39843R1	Assessment of post-pandemic NAAT-based diagnostic capacity among laboratories with COVID-19 testing resource investments in Indonesia	Nov 30 2025 8:12PM	Sent Back to Author

Terima Kasih

bony.wiem@unpad.ac.id



RC3ID

Research Center for Care and Control of
Infectious Diseases Universitas Padjadjaran

pusris.rcid@unpad.ac.id